



AVL / Nietzsche: Benn

Gottfried Benn: Verlorenes Ich

niemand sollte umsonst arbeiten

Date: 2026-05-02

class: [16719] Nietzsche und Nietzsche Rezeption :: tutor: friederike günther :: term: SS26 snc: 16163.1
snc: 16132. 1 | ɔ : ɪ wer es [pɛɛχɪɪ] ausspricht, und nicht [pɛɛχɪɪ]

TO GIT COMMIT

to nietzsche..., benn... class... global [annotations](#)

[1] "engine on..."

index

benn: *-05-02

:: 140 [jahre german dionys::](#)

der pastorensohn

[...und gott::](#)

Q: das lässt sich nicht mehr eruieren. ein zeitungsbild (walter lenning, 1970-05-02) in einem nachgelassenen benn buch.

gemeinfrei: 2026-12-31



play

1-2: benn/benn ©Zweitausendeins

3-5: kinski/nietzsche ©hörverlag

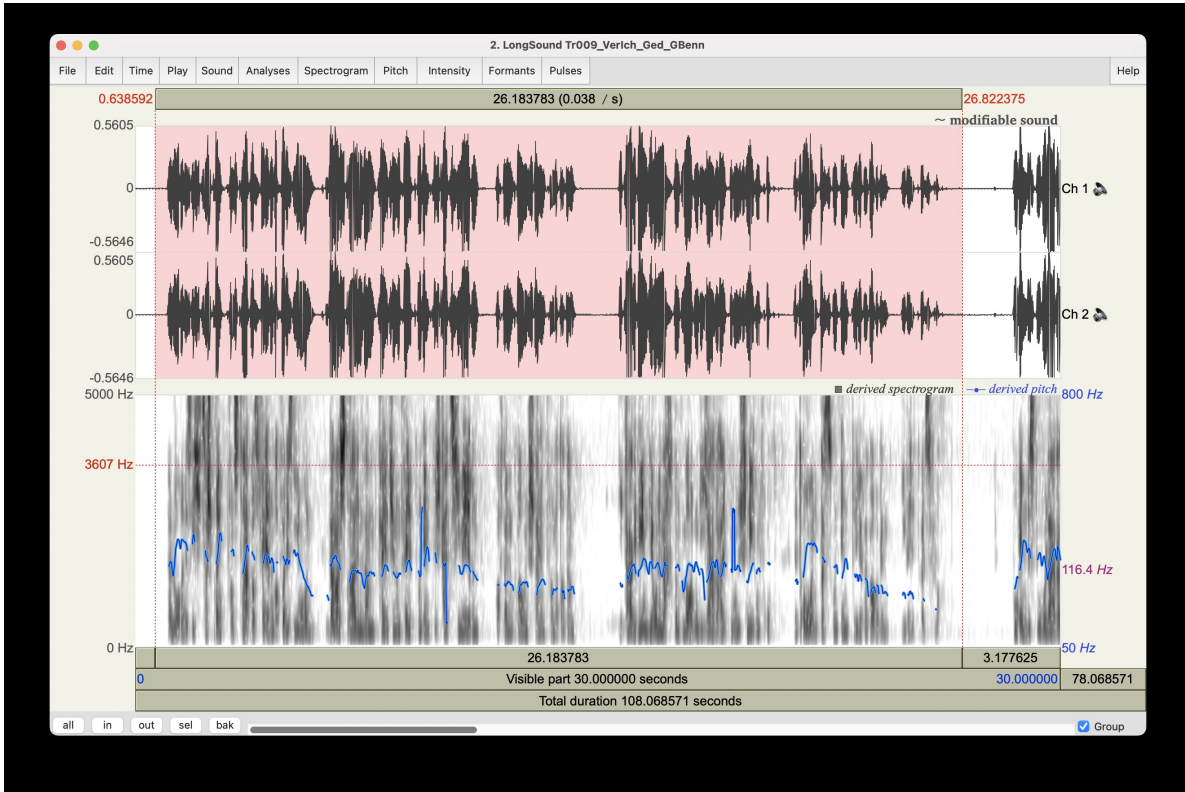
weil Sie durchaus im pdf lesen, kein frame, sondern 1 link zur playlist:

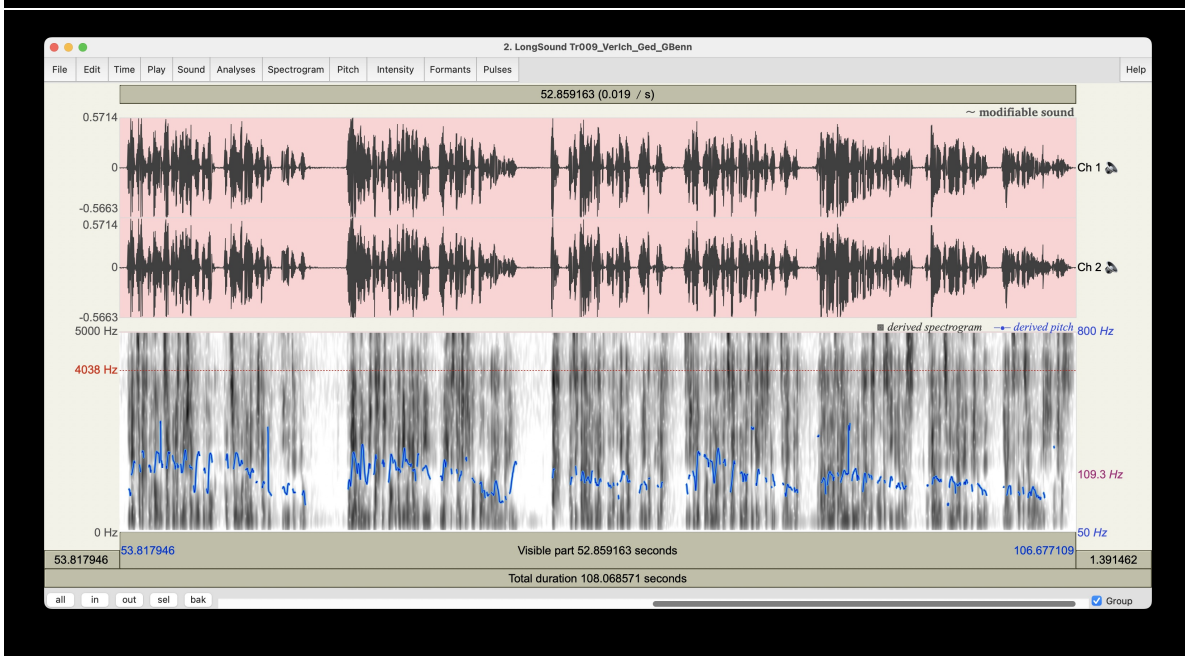
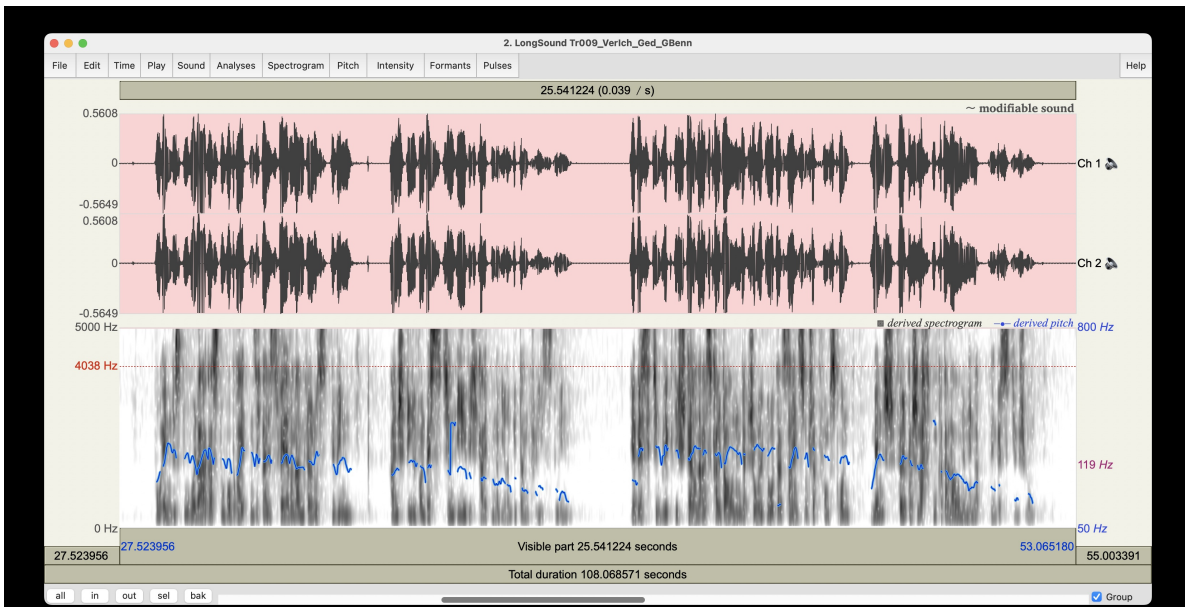
<https://box.dh-index.org/estee/play/vi/?audio=benn>

analysis: pitch & spectrogram per part

premise

ich nehme stillschweigend aus wieauchimmergearteten, völlig naiv-intuitiven gründen eine 3-teilung des gedichts in strophen 1-2-3 / 4-5 / 6-7-8 an. etwas schlieszt sich jeweils und öffnet sich.





Q: praat [link to programm](#)

interpretation?

- pitch peaks: unendlichkeit, ewig, katalaunen, raum

- pitch downs: denker, log
- general massive down strophenende
- 2nd part (4-5) darkest, 1st (1-3) part highest variance

benns (intonation) ist wichtig in seinem werk, nicht nur den gedichten. die hochkomplexe rhythmisch-semantische struktur auch durchzusetzen... es gibt einen benn-ton, der sich auch beim lesen einstellt; nicht immer einfach zu rekonstruieren, aber wenn man semantisch aus der silbenstruktur zurückgekehrt ist... (nachlesen).

das raunen

danach muss man nicht suchen, es stellt sich einfach ein und durchzieht das werk. es lebt von andeutungen-spielungen, verweisen, dunkler ahnung. immer ahnt d/ leser/ auf etwas gestoszen zu werden, das bzw. [was] allgemein :unheimlich: ist. ich würde das nicht aussprechen, weil es zu sehr nach knut elsternmann klingt, aber :gänsehaut: ist hier eine vokabel, die man sich nicht zurechtlegen muss...

16192.benn.VI

das wird kein thesenpapier zum verlorenen ich. das wird nur die vorbereitung des samstag, 2. mai 2026..., dem 140. geburtstag benns.

- aufstehn: 0314
- temperatur: 16°
- dunkel, amsel. autobahn. paperboys.
- flitz: das lesen.

samling

list of digital and analogue registrates

primaere

- Benn (1957), Benn (1958), Benn (1960), Benn (1982), Benn (1990), Benn (1989), Benn (1971), Benn (1966)

secundaere

- Koch (1970), Hertel (2017), Hanna and Reents (2016)

es sieht so aus, als wenn die beschäftigung vorbereitet war.

1997, Ikarus III. linktree: dtv, lyrik des expressionistischen jahrzehnts (Benn (1962)), paperobject, flomarkt vor dem rathaus schöneberg. also bayrisches viertel. also benn, cirque fermee. seitdem.

benn 1886, pastorensohn, westpriegnitz. theologie/philologie, marburg etc., dann medizin, berlin. seitdem.

pathologie: krankenhaus westend, städt. krankenhaus sophie-charlottenstrasse. in diesem radius bewege seit 20 jahren zwischen friedhof-autobahn. cirque fermee.

militärarzt, militär kein-arzt, dichten als notwendigkeit. die morgue: versuche, das gesehene zu..., weniger zynismus als verzweiflung (cf. Koch (1970) :23)

praxis mehringdamm arzt für geschlechtskrankheiten. dichten als notwendigkeit. europas geschlechte. die syphilis von berlin.

1907 liest nietzsche. erkennt sich. das geistergespräch: mit sich im andern reden. vor allem mit sich über die griechen und den niedergang des abendlands. (Hertel (2017))

pause. order items chronologically. der erste weltkrieg, der zweite weltkrieg. zusage, ausschluß, rehabilitation. immerwieder auch "rasse", was (ich jdfs.) als sujet nicht über-, aber einfach so mitlese... als benns (et. al.) zeit-ton-fall. dazu angelegentlich wurde :sehr: viel schon gesagt, in diesem komplex steht er neben dem nietzsche-wagner gespannt jdfs. nicht allein in der historie...; leid tut mir nur jener teil auditorium, der nicht zuerst in seine gedichte und hernach in die auseinandersetzung gezogen wurde. (10457.stichwort-borgen::gesinnungsprosa-gedankenlyrik) osä.

Uljana Wolf (2021) - warum muss e. lasker-schüler ein gegensatz sein von jüdisch / deutsch [...] (benns totenrede als furtherer klappentext.)

generell seine liebschaften, buch d. könige (Theweleit (1988)), an u. ziebarths wohnung immer vorbeigeschlichen, bis auch sie dann als letzte usw.; u. ziebarth 1 urne in CIII (eichenhain), aber es wird noch andere geben vielleicht. cirque fermee.

auch zehlendorf: zum geburtstag blühende waldsteinia (bodendeckende dauerbepflanzung) und violen (wechselbepflanzung) zum todestag die begonien (auch im wechsel, schale.) die eibenhecke gepflegt, ehrengrab (roter ton), nebenan wer weisz das schon aus welchen gründen hier liegen...

und das verlorene Ich?

das war nur der klappentext. ich bin noch nicht in der lage, leidenschaft in wissenschaft zu verwandeln.

es könnte immerhin sein, dasz [dieser Brief \(s.u.\)](#) mit bezug auf den privatdruck einer kleinen sammlung 22 gedichte auch zum verlorenen ich führt.

Lyrik und Prosa, Briefe und Dokumente: eine Auswahl
Limes, 1971.
Jan. 1943.
und meine besten Grüße
aufrechtig ergebener
Dr. Gottfried Benn

geschenkt
5 erlaube
Beste zu

Neckar-
enke ge-
, wie ich
verloren-
on Herrn
1 äußerst
Einblicke
nst nicht
annt sind.
hlen und
Ich habe
in einer

AN GUSTAV KILPPER

Landsberg a. Warthe.

17. 10. 43.

General-von-Strantz-Kaserne

Sehr verehrter Herr Generaldirektor,
zunächst spreche ich die Hoffnung aus, daß es Ihnen und Ihrer Familie trotz der Stürme gut geht, die über Stuttgart dahingegangen sind. Dann erlaube ich mir im Hinblick und in Erinnerung an das freundliche Interesse, das Sie meiner Person immer entgegengebracht haben, anbei ein kleines Heft zu schicken, das ich durch Vermittlung eines Bekannten auf eigene Kosten und in eigener Verantwortung habe drucken lassen. Ich wollte gerne das noch zusammengefaßt gedruckt vor mir sehen, was ich aus den letzten Jahren retten wollte. Es sind nur wenige Exemplare



Z
S
Z
a
u
b
C
d
B
b
e
n
f
K
-

und sie gehn nur an einen ganz kleinen Kreis von Bekann-
ten, es werden kaum mehr als ein Dutzend sein. Warum
ich diese Vorsichtsmaßregeln treffe, werden Sie begreifen.
falls Sie sich die Mühe nehmen, darin zu blättern. Es ist darin
nichts politisch gemeint, aber trotzdem natürlich Mißdeu-
tungen sehr wohl aussetzbar. Ich bitte Sie daher, das kleine
Heft auch nur persönlich zu verwenden und es nicht aus
der Hand zu geben. Wie Sie aus meiner Adresse erschn.
habe ich Berlin für unbestimmte Zeit verlassen müssen.
Meine Dienststelle wurde evakuiert und ich mußte sie be-
gleiten. Ich wohne in einer Kasernenstube, sehe auf den
Exerzierplatz, erhalte in der Woche zwei Kommißbrote.
dazu Kunsthonig und Margarine auf Papier. Ein Leben im
Exil, aber wahrscheinlich ist es immer noch nicht das
Schlimmste von dem, was kommen kann.
In der Hoffnung, daß es Ihnen gut geht, bin ich mit vielen
Grüßen

Ihr
aufrichtig ergebener
Gottfried Benn

AN GUSTAV KILPPER

Landsberg (Warthe), d 28. Oktober 43.
General-von-Strantz-Kasernc



Q: Benn (1971)

die statischen gedichte, als deren teil unser behandeltes (gedicht) dann schlieszlich 1948 veröffentlicht wurde, sind benns (gedankenlyrik); “elegische Bestimmung und Beschwörung einer Endzeit; das Poetologische; das Religiöse; und die Zeitgeschichte, vor allem der Triumph der Kunst über die Geschichte” (Hanna and Reents (2016)) bestimmen das sujet. sie [die statischen gedichte] sind die basis überhaupt für sein regelrechtes auftauchen.

thesen?

die dorische... faszination, besser: [nietzsche-fanatisc] begeisterung für dionys. auch hier fortwährend konflikt zu spüren. benns apoll: quanten, neuron, synapsen, generell: haut- und geschlechtskrankheiten. das atom. lyrik [im essay](#). sprache ist nur interessant, sofern sie beides hat.

scuse-moi l'excurse...

references

- Benn, Gottfried. 1957. *Ausgewählte Briefe*. Limes-Verl.
- Benn, Gottfried. 1958. *Gesammelte Werke. 2, Prosa Und Szenen*. Edited by Wellershoff. Vol. 2. *Gesammelte Werke*. Limes-Verl.
- Benn, Gottfried. 1960. *Gesammelte Werke. 3, Gedichte*. Edited by Wellershoff. Vol. 3. *Gesammelte Werke*. Limes-Verl.
- Benn, Gottfried. 1962. *Lyrik Des Expressionistischen Jahrzehnts: Von Den Wegbereitern Bis Zum Dada*. Dtv-Sonderreihe 4. Dt.Taschenbuch Verl.
- Benn, Gottfried. 1966. *Den Traum Alleine Tragen: Neue Texte, Briefe, Dokumente*. Limes-Verl.
- Benn, Gottfried. 1971. *Lyrik Und Prosa, Briefe Und Dokumente: Eine Auswahl*. 8., erw. Aufl. Limes-Paperback. Limes-Verl.
- Benn, Gottfried. 1982. *Gesammelte Werke in Der Fassung Der Erstdrucke. [1], Gedichte in Der Fassung Der Erstdrucke*. Edited by Hillebrandt. Fischer-Taschenbücher 5231.
- Benn, Gottfried. 1989. *Gesammelte Werke in Der Fassung Der Erstdrucke. [3], Essays Und Reden in Der Fassung Der Erstdrucke*. 1. Auflage. Edited by Hillebrandt. Fischer Taschenbücher 5233.
- Benn, Gottfried. 1990. *Gesammelte Werke in Der Fassung Der Erstdrucke. 4, Szenen Und Schriften in Der Fassung Der Erstdrucke*. Edited by Hillebrandt. Fischer-Taschenbücher 5234.
- Hanna, Christian M., and Friederike Reents. 2016. *Benn-Handbuch: Leben, Werk, Wirkung*. 1. Aufl. 2016 edition. J.B. Metzler Verlag. <https://doi.org/10.1007/978-3-476-05310-7>.
- Hertel, Thomas. 2017. "Ein Modernes ›Geistergespräch‹: Gottfried Benns Auseinandersetzung Mit Gedichten von Friedrich Nietzsche." In *Nietzsche Und Die Lyrik: Ein Kompendium*, edited by Christian Benne and Claus Zittel. J.B. Metzler. https://doi.org/10.1007/978-3-476-05596-5_34.
- Koch, Thilo. 1970. *Gottfried Benn: Ein Biographischer Essay Mit Neuen Texten, Briefen Und Einem Nachwort 1970*. Dtv 707. Dt. Taschenbuch-Verl.
- Theweleit, Klaus. 1988. *Buch Der Könige*. Stroemfeld/Roter Stern.

Wolf, Uljana. 2021. "HEIMLICHE HEIMAT" - Else Lasker-Schülers Ankunftssprachen." In *Etymologischer Gossip: Essays Und Reden / Uljana Wolf*, 1. Auflage. Kookbooks Reihe Essay 7. Kookbooks.